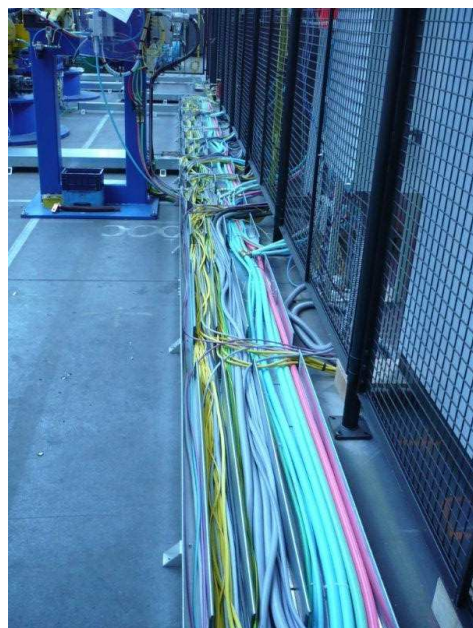




● ロボット産業向けホースのご案内



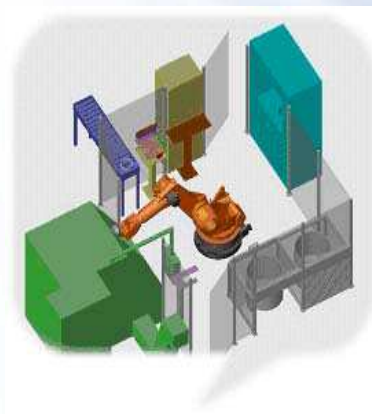


## 〈耐圧ホース: 主な用途〉

- 圧縮空気搬送用
- 溶接装置ロボット及び産業用ロボット向け
- 気体、液体用

## 〈主なユーザー実績〉

- OEM : 溶接用ロボット, 接着加工用ロボット, スポット溶接器具、  
ロボット専用アッセンブリ部品 (KUKA, SCA-Schucker, RSP)
- リテイラー : 圧縮空気チューブその他附属品 (SMC, CEJN, Riegler)
- エンドユーザー : 自動車工場 (VW, BMW, Mercedes)



# 推奨製品1 – NORFLEX® PUR 401 WELDING



## ユーザー要求に対応

- 溶接火花により損傷しにくい。
- 耐久性が高く、非常に丈夫である。
- 同色のホースだと配管に混乱を招く可能性がある→多色展開が可能

## 概要

- ロボットまでの取り回しは直線的で長距離に使用されることが多い。
- 実績：VW, SCA Schucker Germany (溶接設備),  
Becker Germany ([www.becker-co.de](http://www.becker-co.de), 溶接アッセンブリ部品供給)
- 納期：1ヶ月半～2ヶ月
- 各内径の最小ロットは下記の通りです。  
(在庫商品ではなく、受注生産となります。)

内径	最小ロット(m)
2 - 4mm	4.000
5 - 7mm	3.000
8mm	2.500
9 - 10mm	2.500
11 - 15mm	1.500
19mm	1.500
22mm	1.500
29mm	1.500

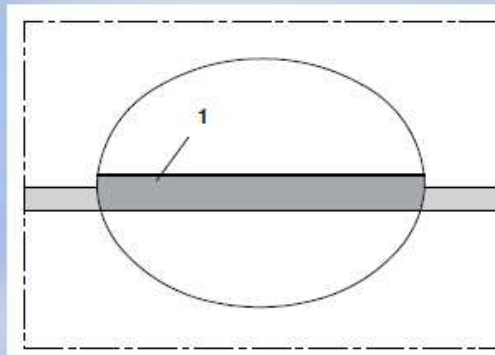


# NORFLEX® PUR 401 WELDING---優位性



NORFLEX® PUR 401 WELDING

1.15.5



Abrasion-proof pressure hose for flying sparks or welding sparks; Hose without reinforcement, smooth interior and exterior

- 火花(溶接火花)に対して強い→難燃性：UL94-V0に準拠
- 耐摩耗性に大変優れている、非常に頑丈でつぶれにくい。
- 鉱油やガソリン、薬品等にも耐性がある。
- 6色展開、側面プリント可能
- クイック継手による容易な取り付けも対応可



耐圧破壊試験  
50bar(5MPa)

※カタログ値はこれより低く記載されています。



# 推奨製品2- NORFLEX® PUR 441 ROBOTIC



## ユーザー要求に対応：

- ロボットの永続的な動きによって破損しにくい。
- 耐久性が高く、非常に丈夫。

## 概要：

- 主にロボット自体の可動部に使用される
- 実績：KUKA robots, ABB robots, RSP ([www.robotssystemproducts.com](http://www.robotssystemproducts.com))
- 納期：約1ヶ月半～2ヶ月
- 各内径の最小ロットは下記の通りです。  
(在庫商品ではなく、受注生産となります。)

ID x OD	最小ロット(m)
6x10	2.500
6x12	2.400
6,5x10	2.600
7x10	2.600
8x12	2.500
8,5x12,5	2.500
9,5x13,5	2.400
10x14,5	2.200
11x16	2.200
13x19	2.100
19x25	1.800

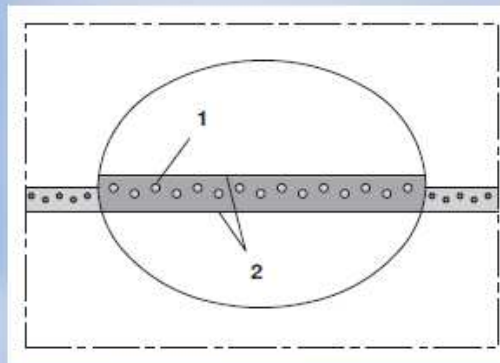


# NORFLEX® PUR 441 ROBOTIC---優位性



NORFLEX® PUR 441 ROBOTIC

1.16.5



Abrasion-proof pressure hose for industrial robots; Fabric reinforced hose, self-locking, resistant to pressure, smooth interior and exterior

- 動的応力と永続的な動きに対して非常に頑丈
- 耐圧性に優れている
- 耐摩耗性に優れ非常に丈夫で破壊にも強い
- 鉱油、ガソリン、薬品等にも耐性がある
- 7色展開、側面プリントも可能



耐圧破壊試験  
80bar(8MPa)

※カタログ値はこれより  
低く記載されています。

