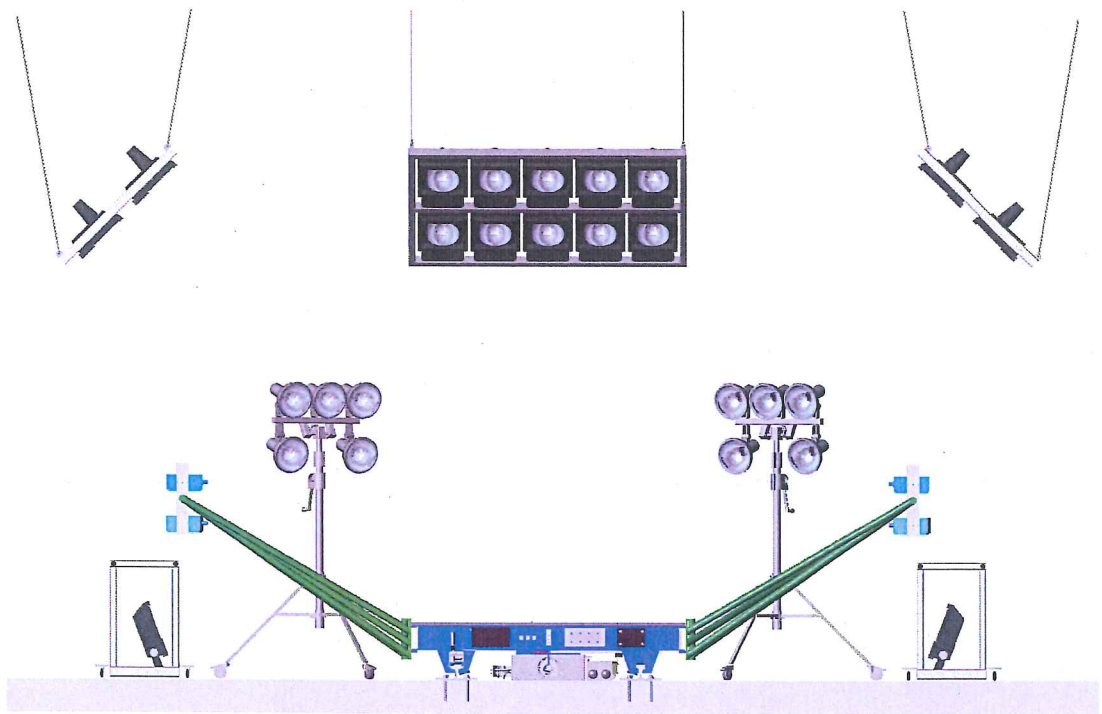


エフ・アイ・ティー・パシフィック株式会社

テスト場照明システム



1 システム概要

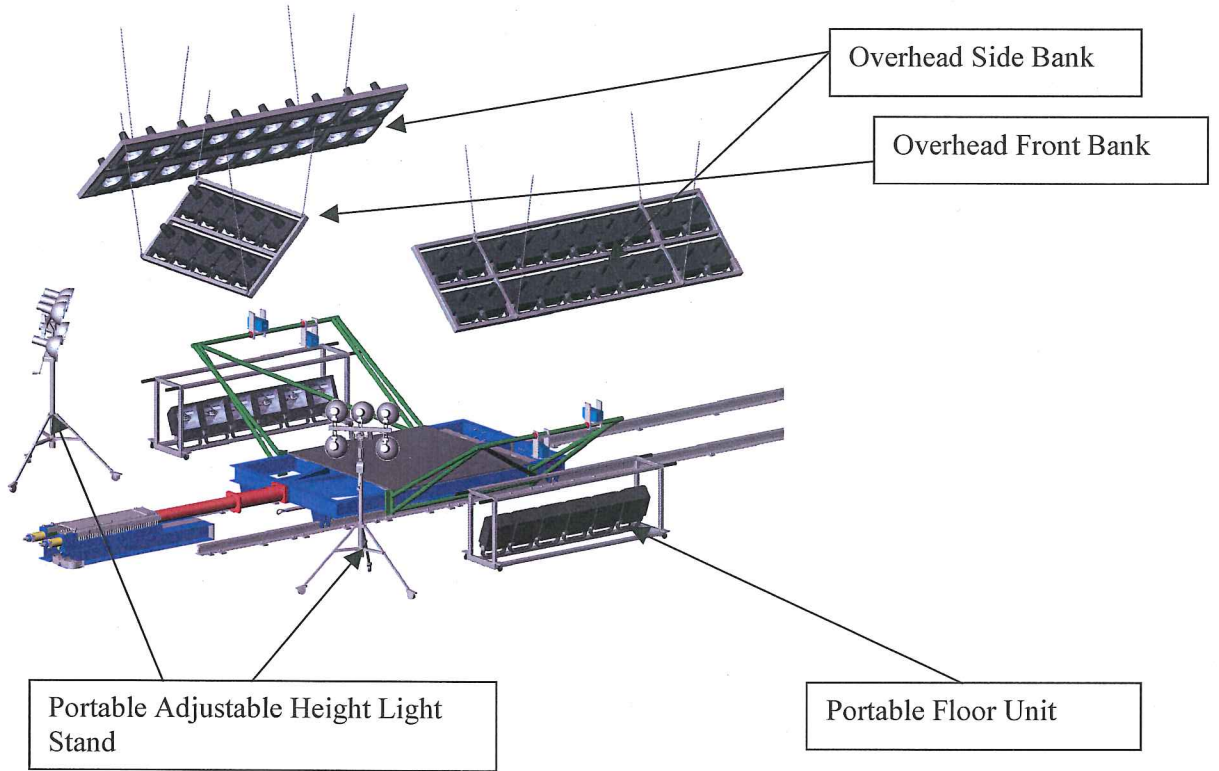
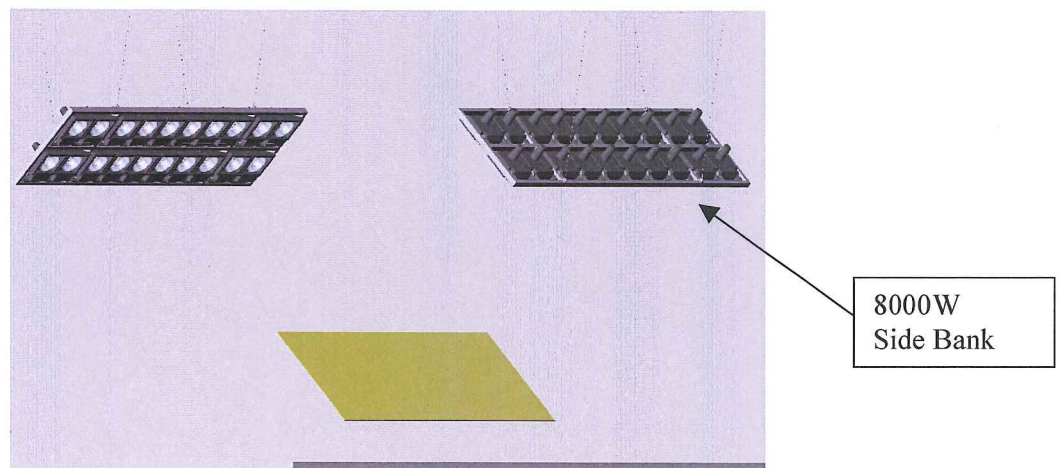


図 1

本照明システムは図1及び次項の詳細に示される4種類の照明装置によって、試験の種類、用途に合わせ単独または組み合わせにより構成される。

試験において必要とされる照度は以下の様に設定され、詳細については具体的な客先の試験要件によって提案される。



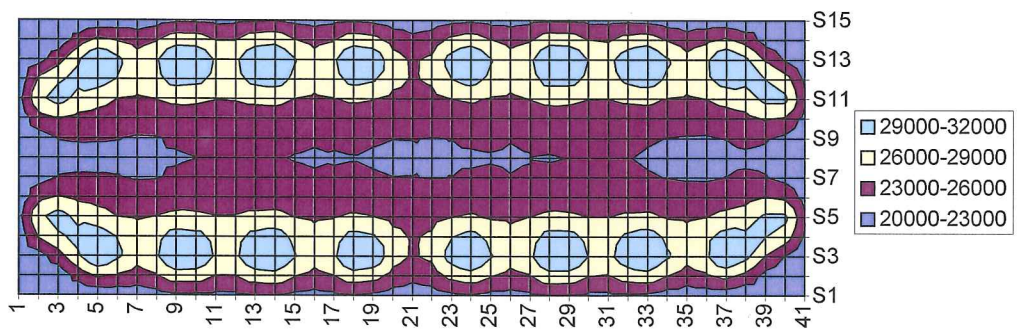
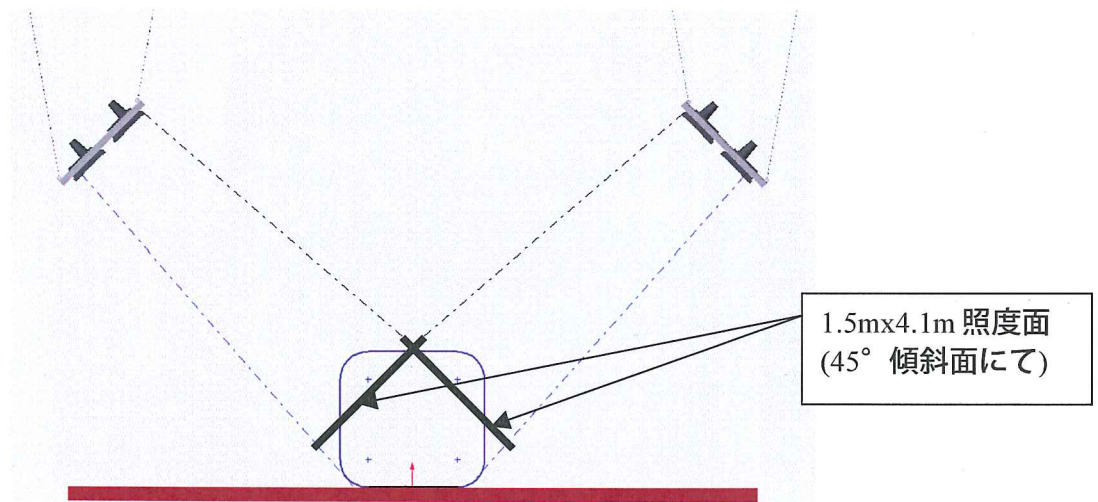


図2 照度例 単位:LUX

図に示される照度は表1でのカメラ性能時に適切なものを示す。

表1

Camera type	Exposure time	Camera equivalent ISO rating	Lens aperture
Color	1/2000 second	400	f4
Monochrome	1/8000 second	1600	f4

照度は使用されるカメラにより異なる為、都度本データより補正される。

2.個別照明装置

共通事項

- (1) 電源は200V、50又は60Hzを使用
- (2) ランプは全て高効率 400Wのメタルハライドランプを使用
- (3) 短時間点灯、ちらつき防止等の為の安定器は灯体に内臓

2.1 8000W Overhead Side Bank (図1参照)

天井から吊り下げ、スレッドの側面側の照明に使用する。必要に合わせ片方、両方のタイプとする。8000W (ライト数: 20個) を標準としているが、照明の必要度合により任意に変更される。

吊り下げ方式: 標準 固定式
オプション 調整式 (高さ及び角度)
(1) 手動
(2) 電動ウインチ調整式

2.2 4000W Overhead Front Bank (図1参照)

天井から吊り下げ、スレッドの前面側の照明に使用する。4000W (ライト数: 10個) を標準としているが、照明の必要度合により任意に変更される。

吊り下げ方式: 標準 固定式
オプション 調整式 (高さ及び角度)
(1) 手動
(2) 電動ウインチ調整式

2.3 2000W Portable Adjustable Height Light Stand (図1参照)

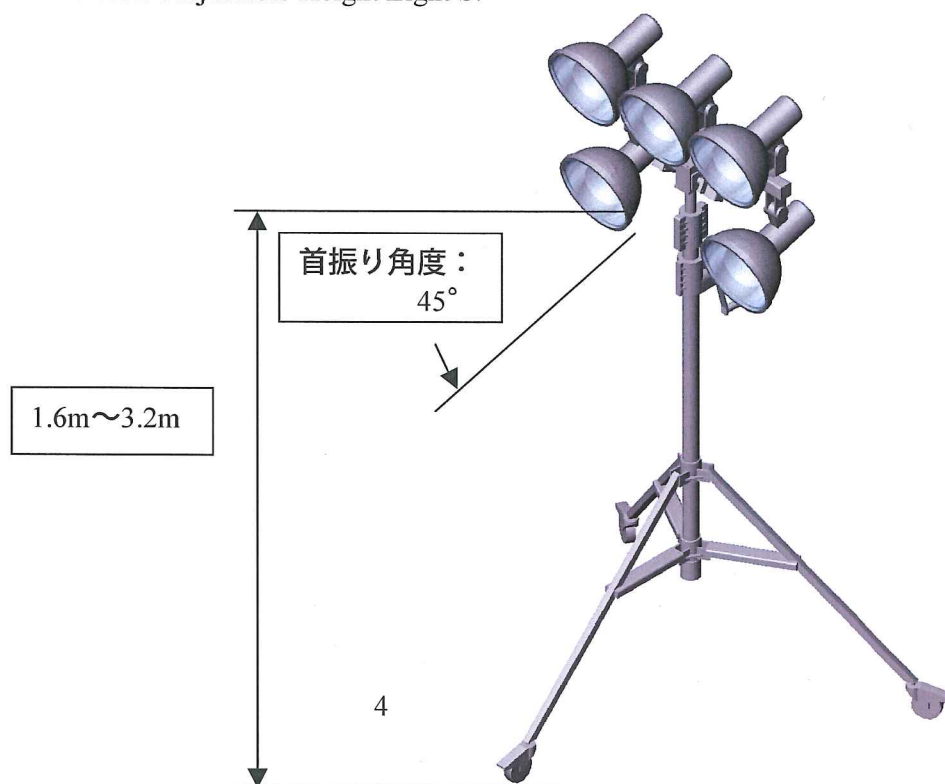


図 3

キャスター付き三脚にライトをマウントしたもので、テストにあわせ自由に照明を調整できる機能のもの。一台あたり 2000W（ライト数：5個）を標準としているが、照明の必要度合により 3200W, 1600W タイプのものがある。

上下調整：1.6m～3.2m

上下首振り：角度 45°（水平から下方）

2.4 2400W Portable Floor Units（図1参照）



図 4

キャスター付き台車にライトをマウントしたもので、テストにあわせ側方、下側の照度を上げる機能のもの。一台あたり 2400W（ライト数：6個）を標準としているが、照明の必要度合により 2800W, 2000W, 1600W タイプのものがある。

上下首振り：角度 30°（水平から上方）

3. 価格

- | | |
|--|---------|
| (1) 8000W Overhead Side Bank | : 600万円 |
| (2) 4000W Overhead Front Bank | : 300万円 |
| (3) 2000W Portable Adjustable Height Light Stand | : 220万円 |
| (4) 2400W Portable Floor Units | : 200万円 |

上記価格は標準仕様のものを示し、設置費用は含まない。
オプション品、ワット数の異なるものは別途見積による。